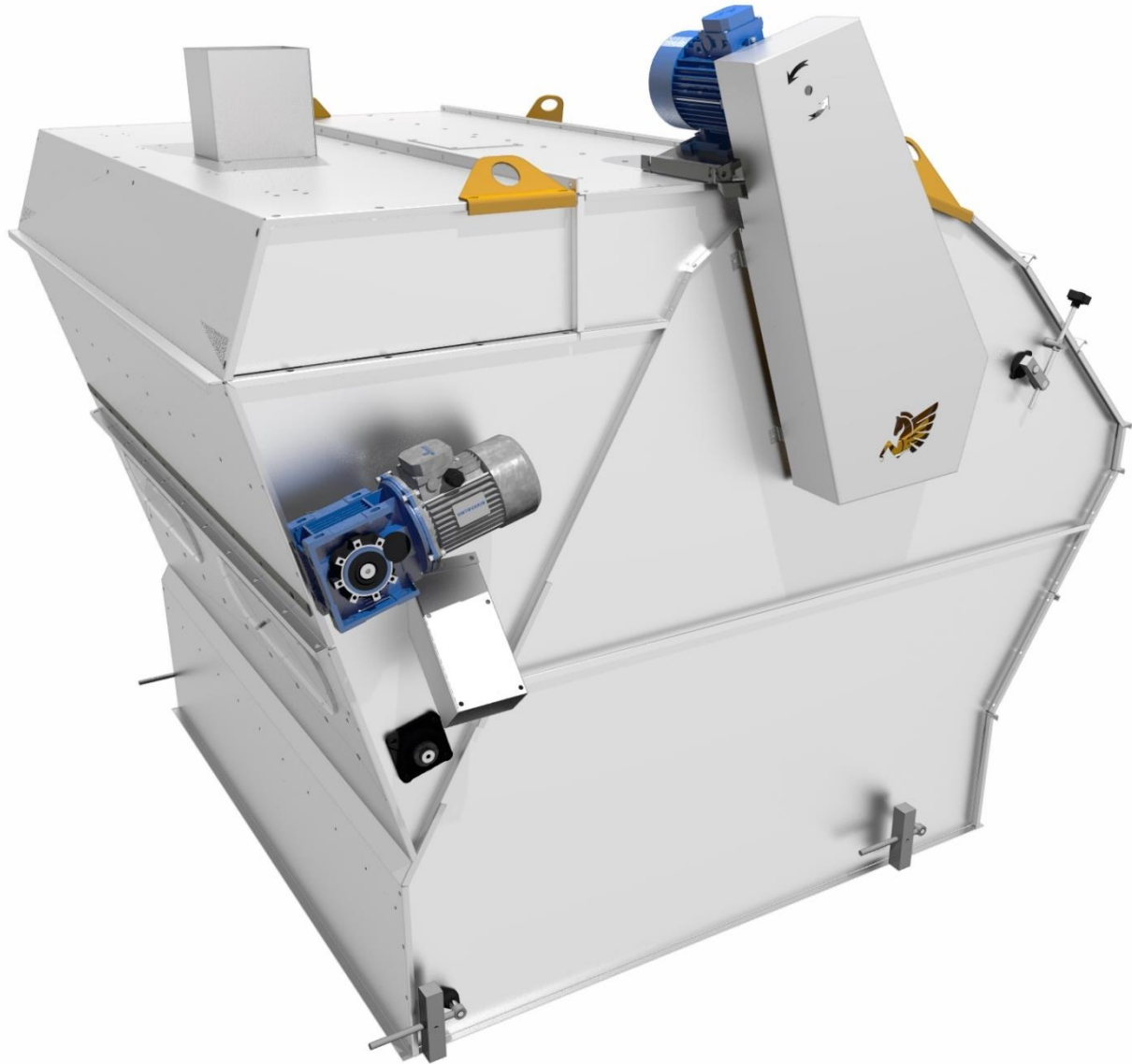
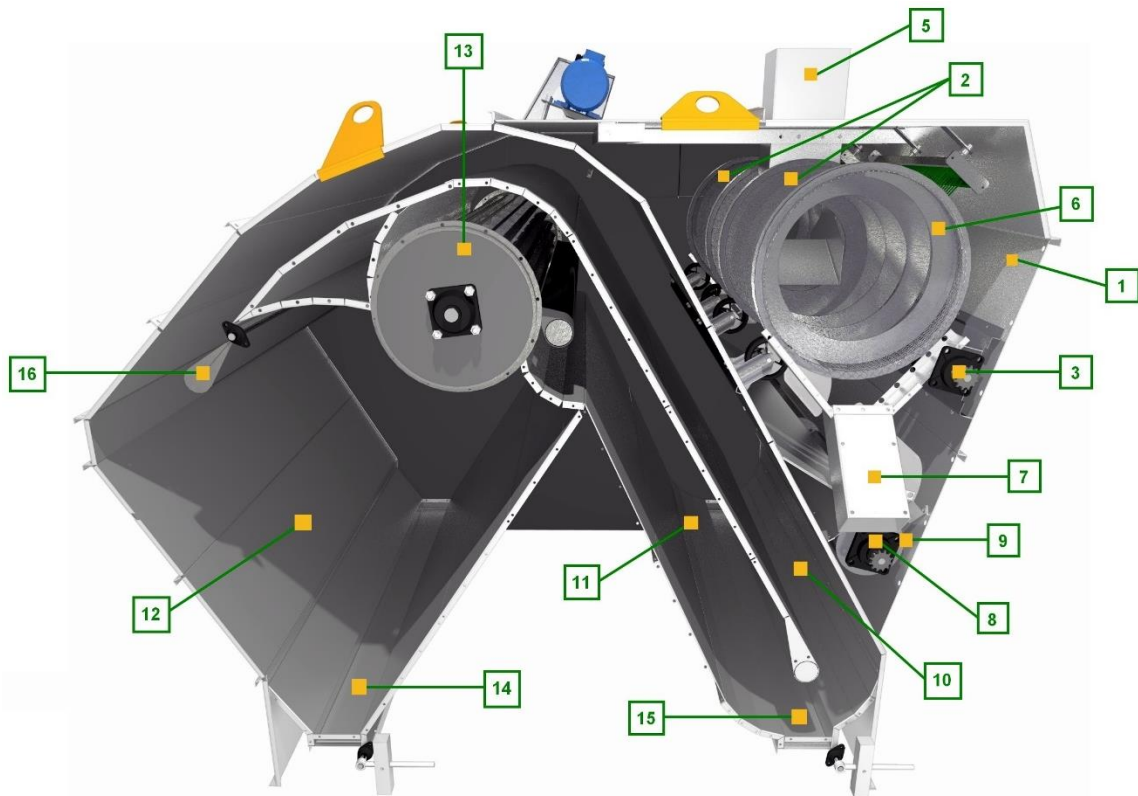


Барабанно-аспирационный сепаратор Р1-БАС «Пегас»



Технические характеристики

Наименование параметров	Р1-БАС «Пегас»
Производительность, т/ч	100
Количество барабанов, шт	2
Диаметр барабана, мм	550
Площадь поверхности сит, м ²	2,6
Мощность привода, кВт	3+1,5
Длина, мм	2 645
Ширина, мм	2 470
Высота, мм	2 325
Вес, кг	980



Устройство машины.

Машина состоит из двух основных частей: скальператора и аспиратора:

- на скальператоре отделяются грубые сорные примеси;
- на аспираторе - легкие аэродинамические примеси.

Скальператор состоит из корпуса **1**, двух ситовых барабанов **2**, привода **3** (с приводными роликами), приемного патрубка **5**.

Каждый из ситовых барабанов **2** располагаются на четырех роликах (два приводных и два паразитных) и являются основными рабочими органами машины. Приводные ролики барабана расположены на общем приводном валу. Ситовой барабан **2** - сварной конструкции и состоит из двух направляющих колец, соединенных между собой перфорированным решетом с размером ячейки 25x25 (мм.).

На внутренней поверхности ситового барабана **2** по всей длине приварены шнековые лопасти **6**, обеспечивающие быстрый выход сорной примеси из области очистки. Сорная примесь выходит по бокам машины через патрубки **7**.

Очищенный от крупных сорных примесей продукт поступает в аспиратор через битер **8**.

Аспиратор состоит из приемного корпуса, представляющего собой сборочную конструкцию из листовой оцинкованной стали, в которой внутренними стенками и перегородками образованы приемная камера **9**, пневмосепарирующий **10** и рециркуляционный **11** каналы, осадочная камера **12**. В осадочную камеру по длине машины встроен диаметральный вентилятор **13** и подпорный клапан для вывода отнсов **14**.

В нижней части пневмосепарирующего канала **10** установлен клапан **14** для выпуска продукта, очищенного от легких примесей, из аспиратора.

Для регулирования воздушного режима в аспираторе предусмотрен поворотный клапан **15** обтекаемой формы. Ее поперечное сечение имеет форму люминискаты.

Для наблюдения за процессом поступления продукта в аспиратор и его пневмосепарирования с торцов машины предусмотрены два смотровых окна.

Технологический процесс работы

